

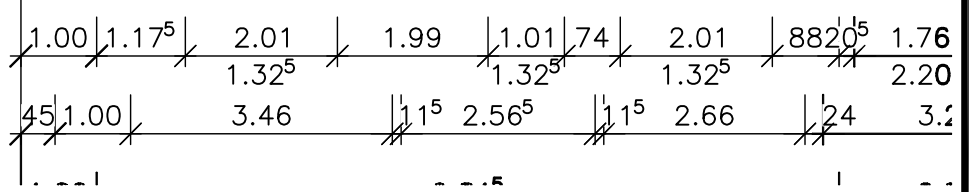
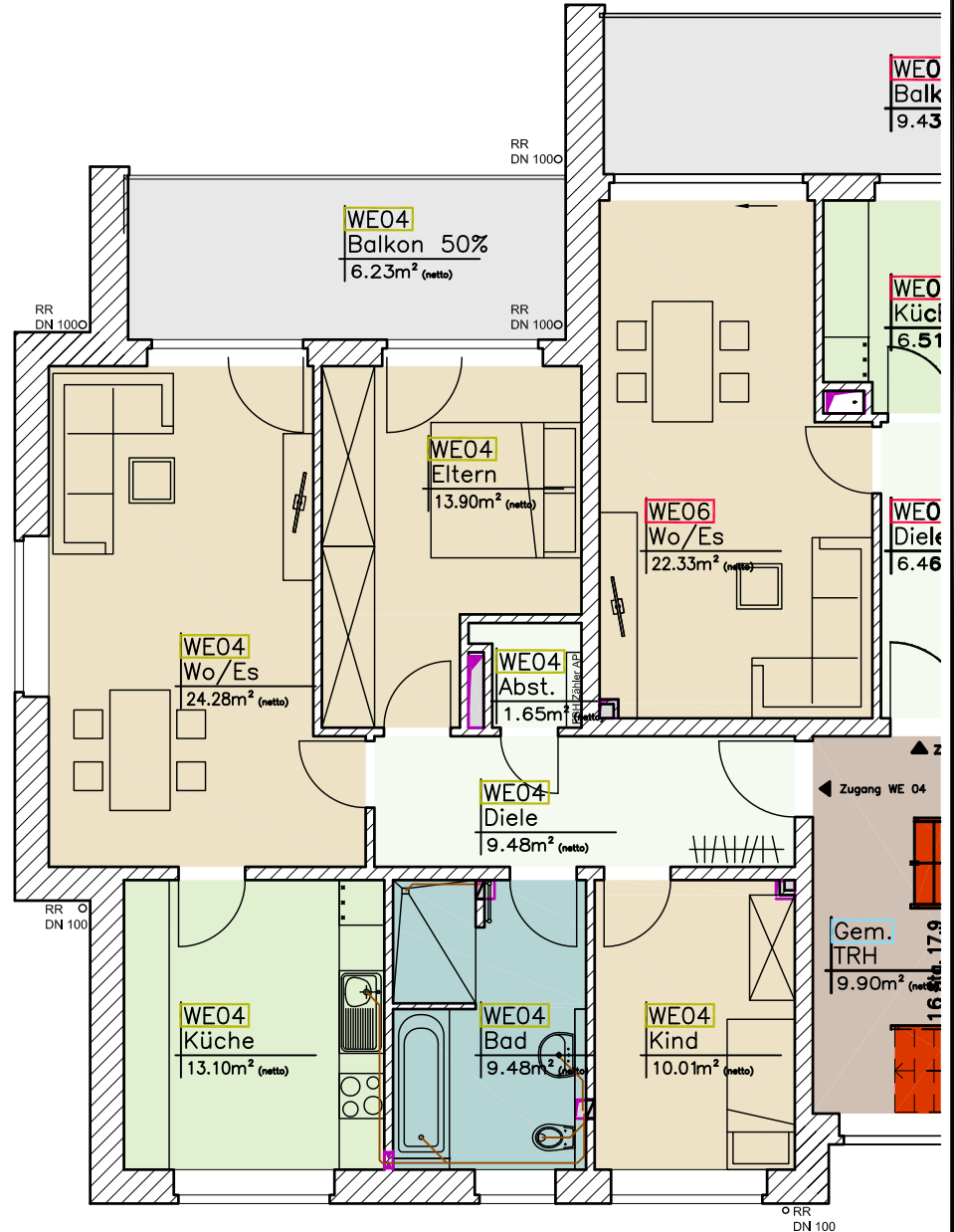
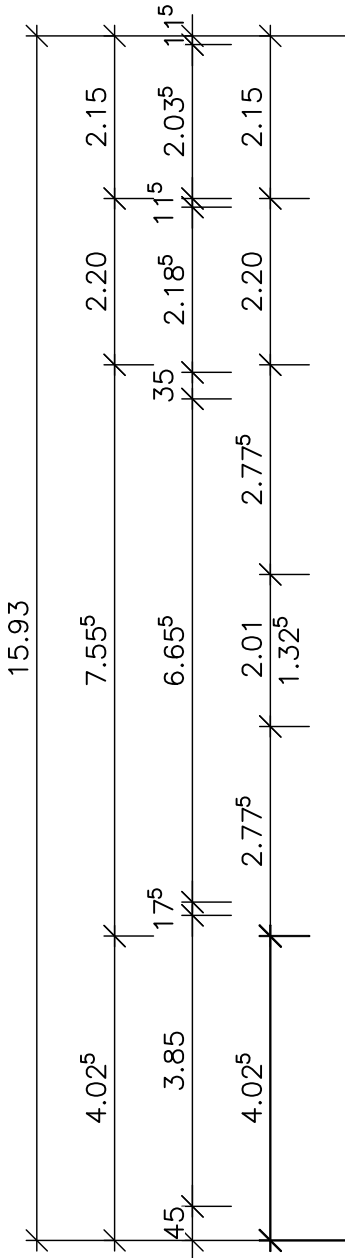
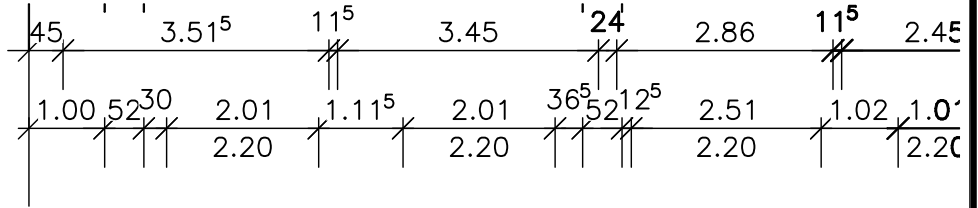
M 1:100

Errichtung eines Mehrfamilienhauses mit 9 Wohneinheiten, Wohngebiet "Lindenweg", Hennickendorf

MAI 2017

WE04

1.OG, links



Vermarktung
 IVG Immobilien-Verwaltungs-
 gesellschaft mbH & Co. KG
 Rienshof 2
 49439 Mühlen

Planung
 Architektur- + Ingenieurbüro
 GmbH
Rainer Thieken
 Dipl.-Ing.
 Auf'm Diek 30 · 46284 Dorsten
 Tel. 0 23 62 / 79 44 -0 · Fax 79 44 -44
 www.thieken.com · info@thieken.com

Wohneinheit 4
 ~ 88 m² WF
 (nach DIN 277)